

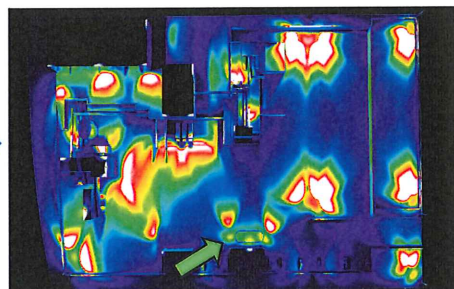
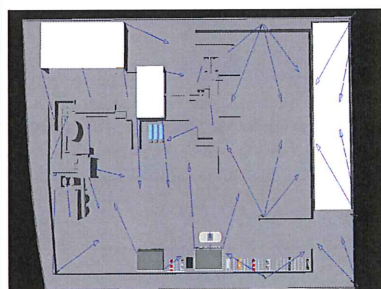
2016.11.26

工場に最適な灯りのご提案 (EMS事業部より)

かねてより様々な業種のお客様へ屋外照明のご提案をさせていただいております。
ご提案の際、現場作業内容や、人の通りや車両の通りなどを考慮した適正な照度設計を行う為、
現場調査をさせて頂くお願いをしております。



現場調査内容としては、照度計による現場照度の確認が一つ。続いてお客様から作業内容や、
現状照度の明る過ぎる暗過ぎるなどの情報をヒヤリングさせて頂きます。
頂いてまいりました情報を元に、DIALuxによる照度シミュレーションを行ないます。



照明の必要な場所に、必要なだけの照度を得る為、照明の出力や台数も自ずと決まってまいります。
つまりは照明計画をしっかり立てることで、照度が足りない、照明を余分に配置してしまった
といことを回避することができます。

予算管理、施工管理上、計画に変更が生じにくいというのも大きなメリットの一つです。
また、これらシミュレーションで蓄積された情報は、同じ業態であれば新規・代替どちらの物件でも
反映させることができ、一つの目安としてお客様にご提案が可能となります。

(株)成電工業 企画室 新井
お問合せ先 027-343-5111